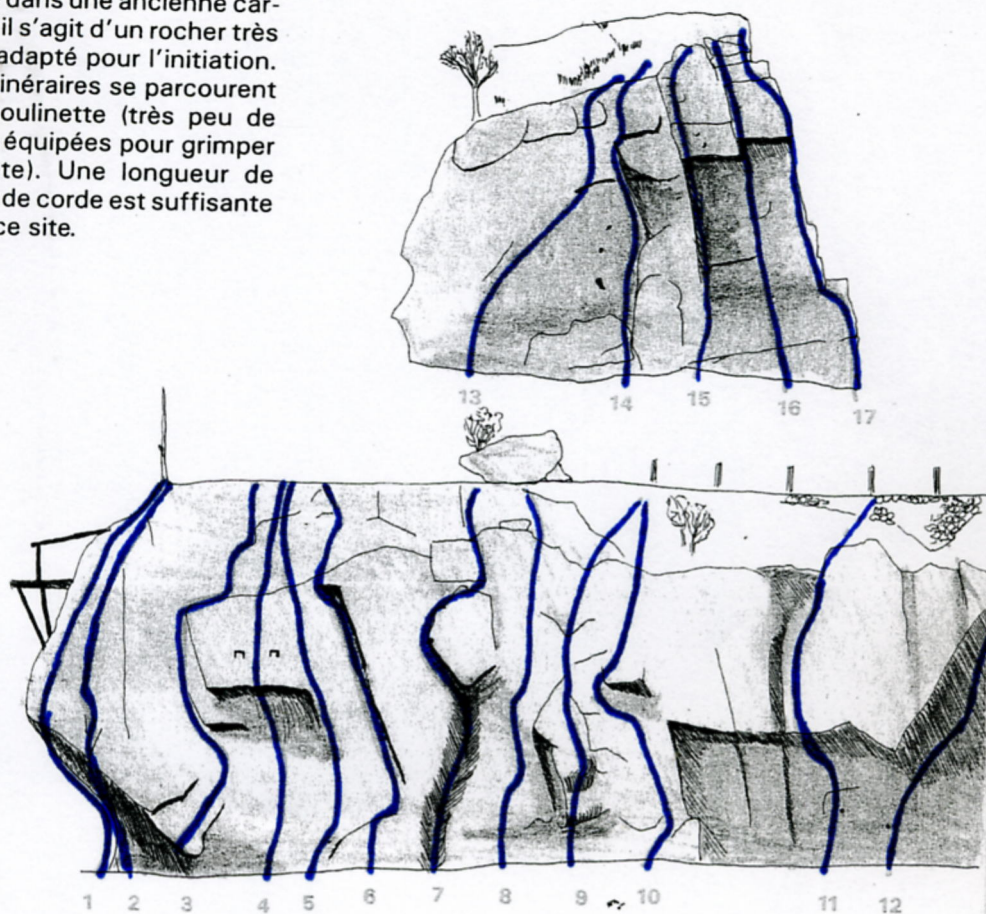


BEAUDEAN

Situé dans une ancienne carrière, il s'agit d'un rocher très bien adapté pour l'initiation. Les itinéraires se parcourent en moulinette (très peu de voies équipées pour grimper en tête). Une longueur de 40 m de corde est suffisante pour ce site.



CIRQUE : voie de 1 à 12

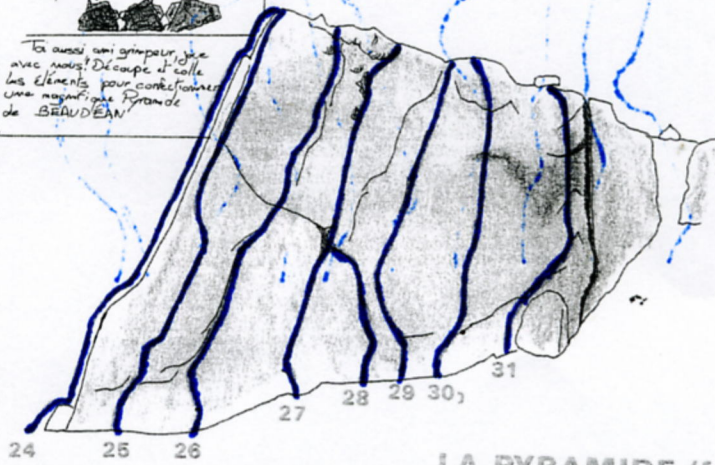
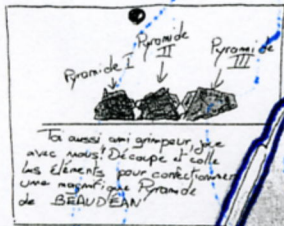
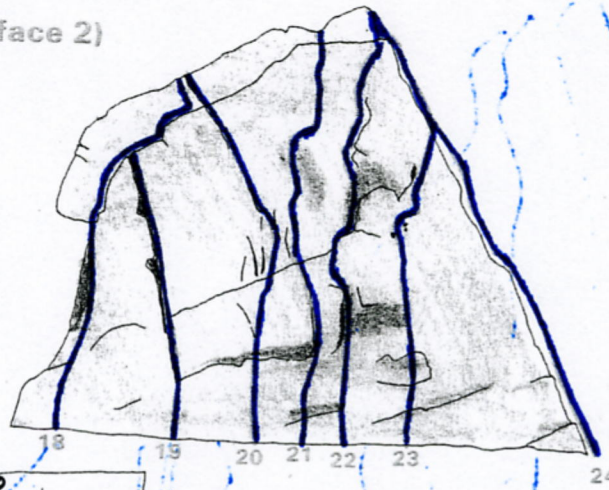
1 ___ 6 B+	5 ___ 6 B	9 ___ 6 A
2 ___ 6 B	6 ___ 6 A	10 ___ 5
3 ___ 6 A	7 ___ 4 +	11 ___ 7 A
4 ___ 7 A+ / A0	8 ___ 5 +	12 ___ 7 B+ / A.o.

PYRAMIDE (face 1) voie de 13 à 17

13 ___ 6 A
14 ___ 6 A
15 ___ 4 +
16 ___ 5 +
17 ___ 5 +

BEAUDEAN

LA PYRAMIDE (face 2)



LA PYRAMIDE (face 3)

- | | | | |
|------------|------------|------------|------------|
| 18 ___ 5 | 22 ___ 4 + | 27 ___ 3 + | 31 ___ 6 A |
| 19 ___ 3 + | 23 ___ 4 | 28 ___ 3 | |
| 20 ___ 4 + | 25 ___ 4 + | 29 ___ 4 + | |
| 21 ___ 5 | 26 ___ 4 | 30 ___ 5 | |