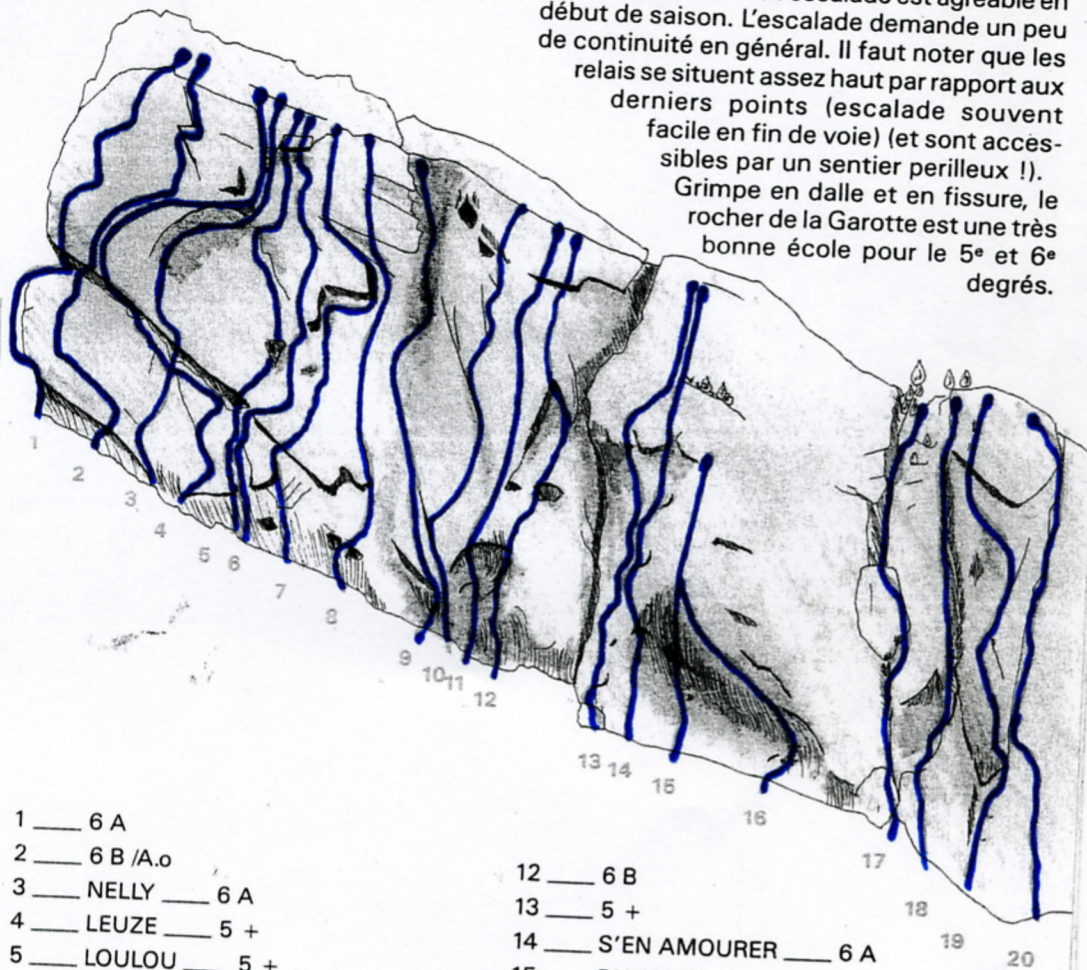


# BEAUDEAN VALLEE

## " La Garotte "

Le Rocher école de la Garotte est une falaise exposée à l'ouest où l'escalade est agréable en début de saison. L'escalade demande un peu de continuité en général. Il faut noter que les relais se situent assez haut par rapport aux derniers points (escalade souvent facile en fin de voie) (et sont accessibles par un sentier périlleux !). Grimpe en dalle et en fissure, le rocher de la Garotte est une très bonne école pour le 5<sup>e</sup> et 6<sup>e</sup> degrés.



- 1 \_\_\_ 6 A
- 2 \_\_\_ 6 B /A.o
- 3 \_\_\_ NELLY \_\_\_ 6 A
- 4 \_\_\_ LEUZE \_\_\_ 5 +
- 5 \_\_\_ LOULOU \_\_\_ 5 +
- 6 \_\_\_ LULU \_\_\_ 5 +
- 7 \_\_\_ 5 +
- 8 \_\_\_ LAGUEULE ALOLOTTE 5 +
- 9 \_\_\_ 5 +
- 10 \_\_\_ DEVIATION 6 A
- 11 \_\_\_ LE PITON MANQUE, OU BIEN 6 B

- 12 \_\_\_ 6 B
- 13 \_\_\_ 5 +
- 14 \_\_\_ S'EN AMOURER \_\_\_ 6 A
- 15 \_\_\_ DUR-DUR \_\_\_ 6 C +
- 16 \_\_\_ ENTRE 2 ORAGES \_\_\_ 7 A +
- 17 \_\_\_ 4 +
- 18 \_\_\_ LE DIEDRE DE LA VIALETTE \_\_\_ 6 B
- 19 \_\_\_ TONIO \_\_\_ 6 A
- 20 \_\_\_ 4 +
- 21 \_\_\_ AMELIE \_\_\_ 3